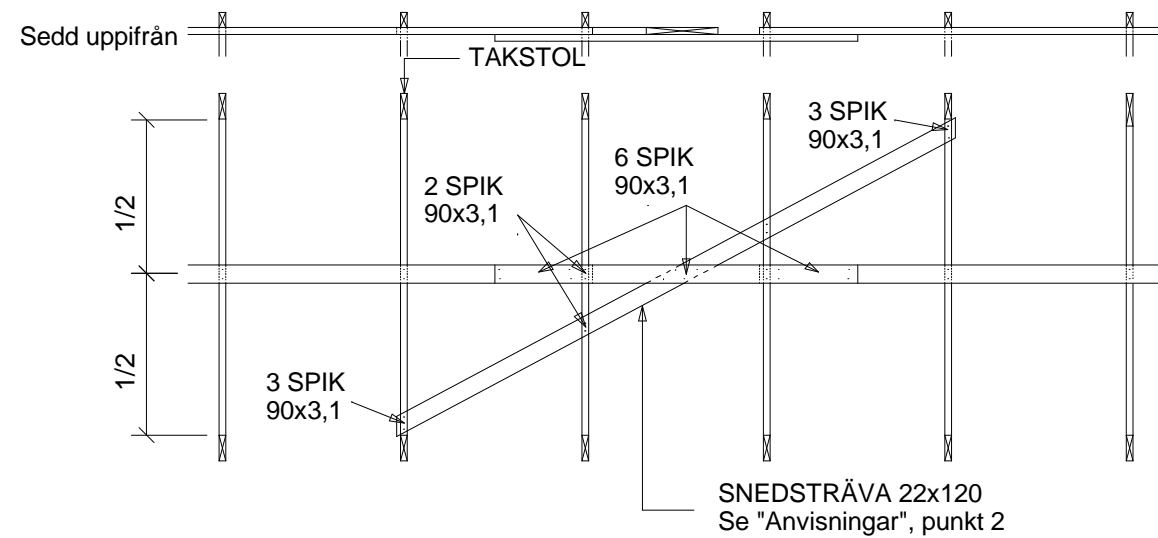
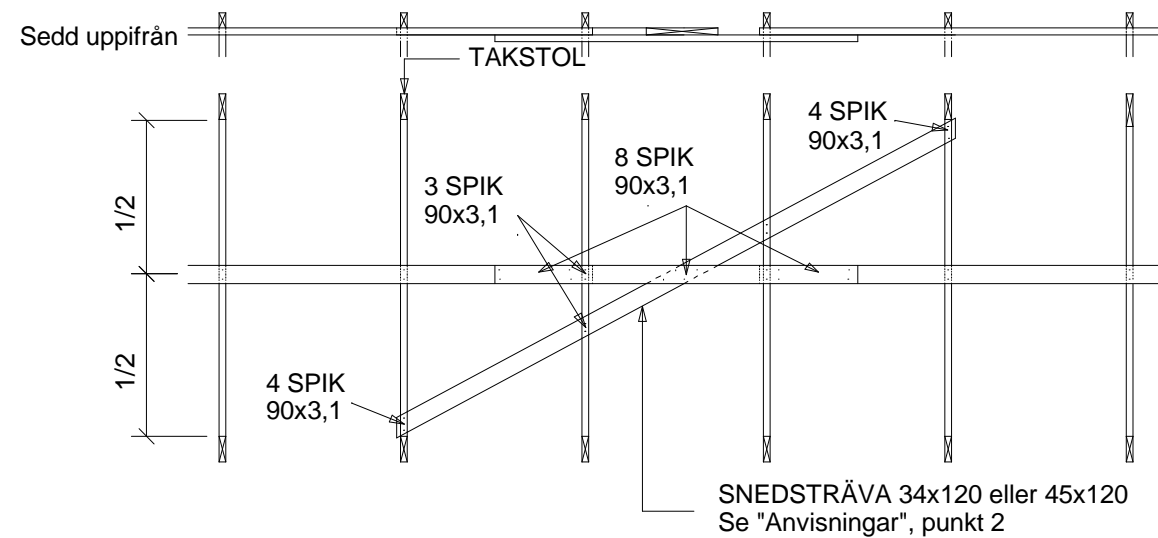


## TAKSTOLSELEVATION



### SNITT 1-1 Alternativ 1 med 22x120



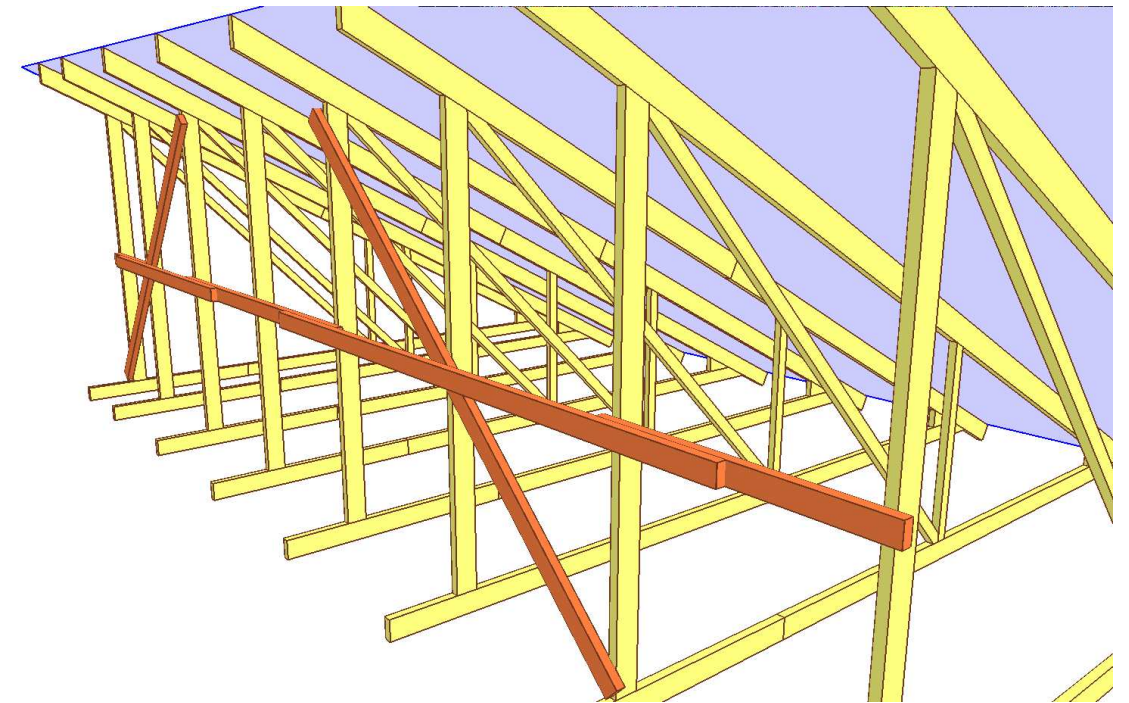
### SNITT 1-1 Alternativ 2 med 34x120 eller 45x120

LÄNGSGÅENDE AVSTYVNINGSBRÄDA 22x120  
Se "Anvisningar", punkt 1

AVSTYVNINGSBRÄDA/SNEDSTRÄVA:  
Vid  $F_d$  0,41 kN - 1 st snedsträva/3 takstolar  
Vid  $F_d$  0,25 kN - 1 st snedsträva/5 takstolar  
Vid  $F_d$  0,17 kN - 1 st snedsträva/7 takstolar  
Vid  $F_d$  0,13 kN - 1 st snedsträva/9 takstolar

LÄNGSGÅENDE AVSTYVNINGSBRÄDA 34x120 eller 45x120  
Se "Anvisningar", punkt 1

AVSTYVNINGSBRÄDA/SNEDSTRÄVA:  
Vid  $F_d$  1,10 kN - 1 st snedsträva/3 takstolar  
Vid  $F_d$  0,65 kN - 1 st snedsträva/5 takstolar  
Vid  $F_d$  0,45 kN - 1 st snedsträva/7 takstolar  
Vid  $F_d$  0,37 kN - 1 st snedsträva/9 takstolar



## PRINCIPFIGUR

## ANVISNINGAR

TYPBLADET GÄLLER DIAGONAL SOM SKA AVSTYVAS MED EN AVSTYVNINGSBRÄDA. AVSTYVNINGSBRÄDAN SPIKAS MED 2 ST 90x3,1 TILL DIAGONAL.(SE TAKSTOLSRITNING).

1. AVSTYVNINGSBRÄDAN SKARVAS OMLOTT ÖVER TAKSTOLAR. (MINST 1 TAKSTOL)
2. SNEDSTRÄVA SKALL MONTERAS ENLIGT TABELL VID RESPEKTIVE ALTERNATIV, DOCK MINST 2 ST (1 I VARJE ÄNDE SOM SÄTTS LUTANDE MOT VARANDRA). SNEDSTRÄVA SKALL FÖRANKRAS I SINA ÄNDAR TILL EN FAST PUNKT. TYPBLADET GÄLLER FÖR DIAGONALER MED REDOVISAD SIDOSTAGNINGSKRAFT ( $F_d$ ) PÅ RITNING UPP TILL 1,1 KN. ANTAL SNEDSTRÄVOR ÄR BEROENDE AV  $F_d$ -KRAFTENS STORLEK (Lasttyp M) OCH VÄLJS ENLIGT TABELL VID RESPEKTIVE ALTERNATIV

TYPBLAD TB96-10  
Avstyvning av tryckt diagonal

20121120

SKALA 1:50

KOD TYP POS  
TB96-10

RITNINGSNUMMER

REV.